

LE VOLEUR DU CLOU

"PORTE-BONHEUR"

Livret jeu

Adélaïde, jeune fille en âge de se marier, voulait, comme la légende de la chapelle Saint-Roch le dit, aller embrasser le clou porte-bonheur qui se trouve sur la porte de la chapelle, afin que se réalise son souhait... convoler dans l'année avec l'être désiré.



Effroi, horreur...

En arrivant ce matin devant la chapelle... point de clou à embrasser.
Le clou a bel et bien disparu !

Qui a bien pu dérober le clou « Porte-bonheur » ?

A toi de le découvrir...



Bonjour je me présente, je suis l'inspecteur.....

Allons en premier au château des Comtes de Bryas où un premier témoin peut déjà nous aider...



Le témoignage de la servante : Je suis au château tous les matins pour servir le petit-déjeuner au maître du château. Je peux vous dire qu'avant d'entrer dans le château, mon attention a été attirée par une personne qui courait, me semble t'il, en direction des quais de Meuse

La servante : « Résous l'énigme 1 pour avoir un indice sur la personne que j'ai aperçu... »

ENIGME 1

Observe bien la façade du château des Comtes de Bryas. Combien de fenêtres y a-t-il ? (sans compter celle de la toiture)

21 le suspect n'est pas blond

8 le suspect a des cheveux

19 le suspect n'est pas roux



Le témoignage du pêcheur : *J'étais au bord de l'eau et je pêchais tôt ce matin là. Effectivement une personne est passée rapidement. Elle est partie, me semble t'il, vers la fontaine de la place F. Mitterand.*

Le pêcheur : *« résous l'énigme 2 pour avoir un indice sur cette personne »*

ENIGME 2

Le long du quai du port au blé, retrouve la maison n°19. A côté de celle-ci, se trouve une maison portant une date, laquelle ?

1980 *le suspect portait un chapeau*

1616 *le suspect ne portait pas de chapeau*

2010 *le suspect ne portait pas de béret*



Le témoignage du jeune livreur : Je livrais des caisses de bières à la brasserie d'à côté, lorsque j'ai vu passer une personne. Relativement calme, elle a pris la direction de la place Lambert Hamaide...

La jeune livreur : « Résous l'énigme 3 pour un nouvel indice »

ENIGME 3

Observe bien la fontaine au centre de la place. Que peux-tu voir dessus ?

- Des têtes de lion le suspect est vieux
- Des têtes d'enfant le suspect est jeune
- Des têtes de dragon le suspect est très très jeune



Le témoignage du maire : Je viens chaque matin à la mairie. Une personne est effectivement passée non loin de moi. La personne avait l'air préoccupé, mais a vite passé son chemin en direction de l'église.

Monsieur le maire : « Résous l'énigme 4 et tu découvriras un indice de plus sur le suspect »

ENIGME 4

Regarde bien la façade de la mairie. Les armoiries de la ville sont sur le bâtiment et représentent 3 têtes d'un animal. Lequel ?

- Un NEIHC le suspect porte un binocle
- Un PUOL le suspect ne porte pas de lunettes
- Un REILGNAS le suspect porte des lunettes



Le témoignage de la sœur : Je viens tous les matins prier à l'église. Ce jour là, j'ai vue de mes propres yeux, une personne qui partait vite en direction de la rue Lambert Malcotte.

Sœur Jeanne : « Résous l'énigme 5 pour avoir un indice de plus sur cette personne »

ENIGME 5

L'église de Fumay porte le nom d'un Saint. Déchiffre le code ci-dessous pour trouver son nom.

A décoder : F D N Q F D R

Bon à savoir : A= B - B =C - C=D - D=E - E =F etc...

GEORGES le suspect est brun

BERNARD le suspect est blond

GABRIEL le suspect est roux



Le témoignage de Victorin Jasset : *J'étais occupé à travailler sur mon prochain film. Je n'ai pas prêté attention à cette personne. J'ai seulement vu rapidement, qu'il partait vers la rue Sainte Barbe où il y a une petite chapelle...*

Victorin Jasset : *« Résous l'énigme 6 pour avoir un indice de plus sur le suspect »*

ENIGME 6

Au n° 150 de la rue Lambert Malcotte, une plaque porte mon nom et te dira que j'étais un pionnier du cinéma. Si tu additionnes les chiffres de ma date de naissance, tu obtiendras un 6ème indice.

Tu obtiens le chiffre 16 le suspect est décoiffé

Tu obtiens le chiffre 17 le suspect est bien coiffé



Le témoignage de Mme de Lalyse : Je viens souvent fleurir cette petite chapelle. Je peux vous dire qu'avant d'y entrer, mon attention a été attirée par une personne qui courait, me semble t'il, vers la rue des jardiniers.

Madame de Lalyse: « Résous l'énigme 7 pour avoir un autre indice sur cette personne »

ENIGME 7

Que peux-tu voir sur le toit de cette petite chapelle ?

- Un chat il y avait du rouge dans la tenue du suspect
- Une flèche il y avait du noir dans la tenue du suspect
- Une croix il y avait du blanc dans la tenue du suspect



Le témoignage d'Agathe : Je jouais ici, quand une personne m'a demandé la direction de la rue des jardiniers pour rejoindre les bords de Meuse...

Agathe, la petite fille : « Résous l'énigme 8 pour avoir un nouvel indice... »

ENIGME 8

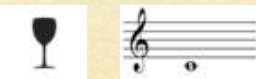
Non loin de la chapelle, se trouve un énorme tas de petits morceaux d'ardoises. Comment, les hommes qui extrayaient l'ardoise, appelaient-ils autrefois ce monticule ? Résous les rébus ci-dessous et tu auras l'indice n° 8



Il n'avait rien autour du cou



Il avait un col montant



Il avait quelque chose autour du cou



Le témoignage de monsieur Chalenon : Il est vrai qu'une personne est entrée dans ma demeure, alors que la porte était ouverte. La personne voulait se cacher chez moi... Vous savez, je connais beaucoup de monde. J'en suis sûr : Cette personne était bien...

Monsieur Chalenon : Résous l'énigme 9 pour connaître l'ultime indice sur cette personne

ENIGME 9

Te voici revenu sur les bords de Meuse. Le long du quai des Carmélites, tu verras une maison rouge avec 9 fenêtres. Si tu cherches bien, tu verras une date sur cette maison. Dans la grille ci-dessous, raye tous les chiffres qui composent cette date

1	3	8	7	2
3	7	2	8	3
0	8	3	1	8
8	6	2	0	6

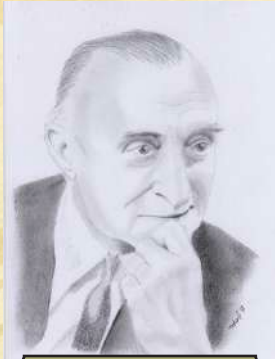
Si le chiffre 3 est le plus présent : le suspect est un homme

Si le chiffre 8 est le plus présent : le suspect est une femme

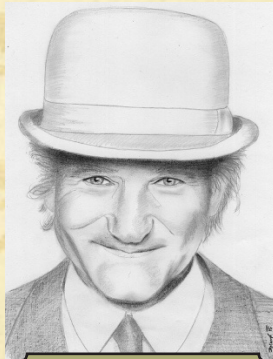
Si le chiffre 2 est le plus présent : le suspect est un enfant

LES SUSPECTS

Grâce aux indices récoltés,
sauras-tu trouver le voleur du clou « Porte-bonheur » ?



Valérian



Barnabé



Louison



Séraphine



Ninon



Wilbert



Claudius



Pauline



Léontine

Le voleur du clou « Porte-bonheur » est :

